



RESPOSTAS INTELIGENTES  
ÀS SUAS NECESSIDADES DE  
ESPAÇOS COBERTOS

[www.vall.pt](http://www.vall.pt)  
[www.eurocover.pt](http://www.eurocover.pt)



# Oferecemos respostas para design, fabricação, montagem e desmontagem, transformando os limites em horizontes.

**Estamos prontos para enfrentar qualquer desafio que apareça no caminho.**

Os nossos engenheiros e profissionais em fabricação de estruturas desmontáveis trabalham dia a dia investigando, concebendo e produzindo estruturas de máxima segurança e qualidade para o setor industrial e comercial. Um processo rigoroso de **criação e montagem de edifícios desmontáveis e tendas industriais, com os melhores materiais**, respeitando rigorosamente as normas e regulamentações europeias, para dar a melhor resposta às suas necessidades.

## Vall no mundo

**Os nossos serviços e produtos estão presentes em mais de 25 países, em todos os continentes.**



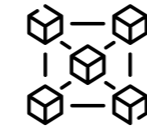
Somos referentes em propor soluções para necessidades de espaços cobertos com estruturas desmontáveis de alta qualidade, flexíveis e versáteis, que se adaptam às características do negócio de cada cliente, onde quer que esteja. Temos respostas para o design, fabricação, montagem e desmontagem, e transformamos os limites em horizontes.



Temos uma equipa altamente qualificada com **mais de 30 anos de experiência** no mercado.



**Reduzimos o consumo de energia** graças ao isolamento térmico e à entrada de luz natural nos nossos edifícios desmontáveis.



Oferecemos total flexibilidade para ampliar, **modificar ou relocar as nossas estruturas**.



A **montagem e a entrega das estruturas é efetuada com rapidez** e com um impacto mínimo para o desenvolvimento da sua atividade.



Os nossos armazéns industriais desmontáveis são considerados bens móveis, o que **permite acelerar os procedimentos de autorização de instalação**.



Oferecemos várias condições contratuais: **aluguer, aluguer com opção de compra, e venda**.

## Porquê escolher a Vall?

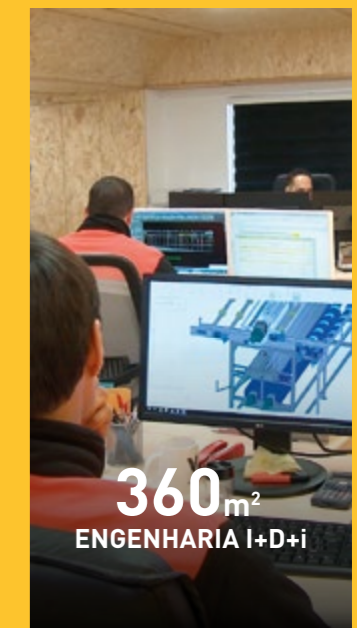
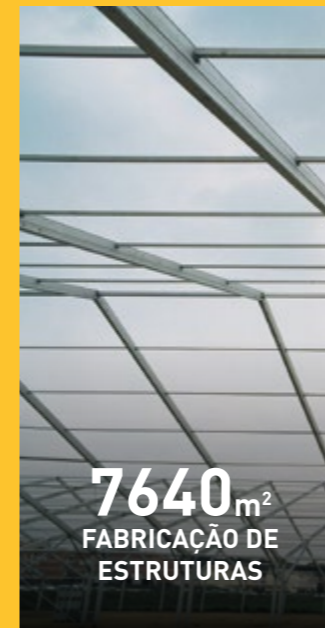
### Dar respostas, a nossa razão de ser

Na Vall oferecemos soluções para as suas necessidades de espaço coberto. Estamos preparados para qualquer desafio que nos surja: cobrimos qualquer espaço. A Vall é líder em estruturas desmontáveis graças ao trabalho e esforço de todas e cada uma das pessoas que trabalham connosco, assegurando que os nossos produtos sejam seguros, duradouros, de alta qualidade e com todas as garantias.



## 20.500 m<sup>2</sup> de logística, engenharia, fabricação e gestão.

A otimização dos custos e a sustentabilidade são alcançadas com uma metodologia de trabalho controlada nas nossas instalações. Aqui desenvolvemos, fabricamos e preparamos todos os componentes das nossas estruturas, submetendo-os a exaustivos controlos de qualidade e realizamos a manutenção e reparação adequadas. Um método de trabalho que, além disso, permite prolongar a vida útil dos nossos produtos e criar espaços totalmente personalizados, com a máxima qualidade e eficiência.



### Política de qualidade

Utilizamos materiais europeus de máxima resistência, cumprindo os rigorosos critérios de qualidade. Um processo de conceção, fabricação e montagem apoiado por uma extensa equipa de engenheiros altamente qualificados, gestores de produção e montadores.

As nossas estruturas cumprem os standards e normas europeias de conceção, fabricação, montagem e colocação em funcionamento (EN 1090, EN 13782 e Eurocódigos Estruturais).

Como fabricantes e montadores de estruturas de aço e alumínio, implementámos a norma EN 1090, que desde 2014 é um requisito essencial para operar na União Europeia.





**Soluções para  
grandes espaços  
num tempo mínimo**

**MAXI  
SPACE**

Adequadas para grandes operações logísticas, armazenamento, exploração mineira, etc. Soluções que oferecem um vasto leque de vantagens relativamente aos sistemas de construção convencionais, como a economia e a operacionalidade, sem sacrificar a qualidade e a segurança. Aceitam todo o tipo de portas e acessórios, mesmo que sejam de grande tamanho.

# MAXI SPACE

|   |         |
|---|---------|
| LARGURA:  | 30-80 m |
| ALTURA LATERAL:   | 7-10 m  |
| Para outras dimensões, consulte-nos.  |         |
|  |         |

## Grandes dimensões para grandes ideias

As nossas estruturas desmontáveis de aço de grandes dimensões são concebidas por uma equipa de engenheiros altamente qualificados. A sua leve estrutura de aço com um elevado limite elástico permite-nos cobrir espaços de amplas dimensões. Os nossos edifícios industriais desmontáveis são concebidos ao abrigo do certificado EN1090, norma europeia para a fabricação, montagem e a colocação em funcionamento.

## Coberturas

### Tela têxtil translúcida (com luz natural)

Fácil de instalar e com resultados eficazes. A sua fibra têxtil permite que a luz passe, melhorando assim a luminosidade do espaço.

### Lona têxtil opaca (sem luz natural)

Não deixar passar a luz e permite que o armazém seja mais fresco no verão.

### Lona com sistema TWS sistema

O sistema Thermo Wind Safe é composto por duas camadas de lona que criam uma câmara de ar estanque, proporcionando um elevado nível de isolamento térmico e a estabilização da estrutura. Recomendado para estruturas leves de grande formato expostas a ventos fortes ou a abundância de neve. Disponível em translúcido e opaco.

### Teto em painel sanduíche rígido

Painel sanduíche com faces metálicas e núcleo rígido isolante. Com um elevado poder de isolamento, as juntas estanques macho e fêmea garantem a estanquidade total da cobertura. Disponível em diferentes espessuras, revestimentos e cores.

### Cobertura rígida em chapa de aço simples

Perfil ondulado em chapa de aço de alta qualidade moldada a frio. Disponível em várias espessuras, revestimentos e cores.

### Teto rígido de uma folha com camada anti-condensação

Perfil ondulado em chapa de aço de alta qualidade moldada a frio. Incorpora uma lâmina têxtil na parte inferior que absorve a condensação gerada pela diferença térmica, entre a face interior e exterior. Disponível em diferentes espessuras, revestimentos e cores.

## Fachadas laterais

### Tela têxtil translúcida ou opaca sem isolamento.

O sistema de fechamento mais económico no que respeita ao tempo de instalação. Possibilidade de montagem de unidades de uma só peça com elevada resistência ao vento e durabilidade. Pesos de 650 ou 850 g/m<sup>2</sup>.

### Sanduíche

Painel sanduíche rígido de chapa dupla, composto por duas faces de aço per-filado, pré-lacado e um núcleo isolante. Disponível em diferentes espessuras, em função das necessidades do projeto, e em diferentes materiais para responder às exigências de resistência ao fogo.

### Chapa ondulada simples

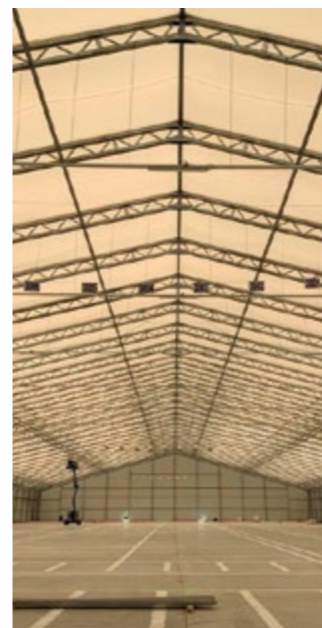
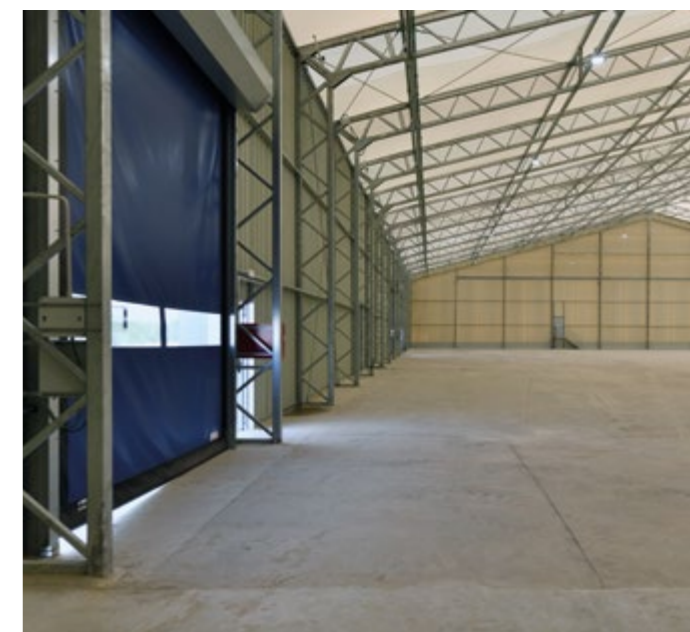
Revestimento com painéis rígidos de chapa simples pré-pintada. Perfil ondulado em chapa de alta qualidade moldada a frio 40/250, largura útil 1000 mm, ondulação 40 mm, espessura 0,6 mm. Disponível em várias espessuras, revestimentos e cores.



# MAXI SPACE

## Sistemas de estruturas em aço de grandes dimensões

Estas estruturas são concebidas segundo os Eurocódigos e conforme as regras de construção e de carga aplicáveis em cada zona de instalação.






**Altamente  
resistentes e  
duradouros**

**STEEL  
SPACE**

Adequados para todos os tipos de atividade, concebidos para manter atmosferas otimizadas e proteger material sensível ou delicado. A estrutura em aço e o revestimento robusto fazem dele um edifício desmontável de alta qualidade, duradouro e de baixo custo de manutenção.

# STEEL SPACE

|                                      |         |
|--------------------------------------|---------|
| LARGURA:                             | 10-30 m |
| ALTURA LATERAL:                      | 3-8 m   |
| Para outras dimensões, consulte-nos. |         |



## Soluções duradouras e inquebráveis

As nossas construções metálicas desmontáveis em aço são muito resistentes e duradouras e garantem um impacto ambiental muito reduzido. Fabricadas em kit, são rápidas de montar, podem ser instaladas rapidamente e eliminam a necessidade de corte, maquinaria ou soldadura no local, otimizando os custos de produção.

## Coberturas

### Telhado isolante de várias camadas

Perfil ondulado em chapa de aço de alta qualidade, moldada a frio, com ripas de separação em aço estrutural. Inclui um núcleo de isolamento térmico em lâ de vidro e um revestimento de papel kraft altamente resistente, na parte inferior, que atua como barreira de vapor.

### Tela têxtil translúcida sem isolamento

Fácil de instalar e com resultados eficazes. A sua fibra têxtil permite a passagem da luz, melhorando a luminosidade do espaço. Peso 650 g/m<sup>2</sup>

### Lona têxtil opaca sem isolamento

Ao não deixar passar a luz torna o espaço mais fresco no verão. Gramagem 850 g/m<sup>2</sup>

## Fachadas laterais

### Sistema de isolamento multi-camada

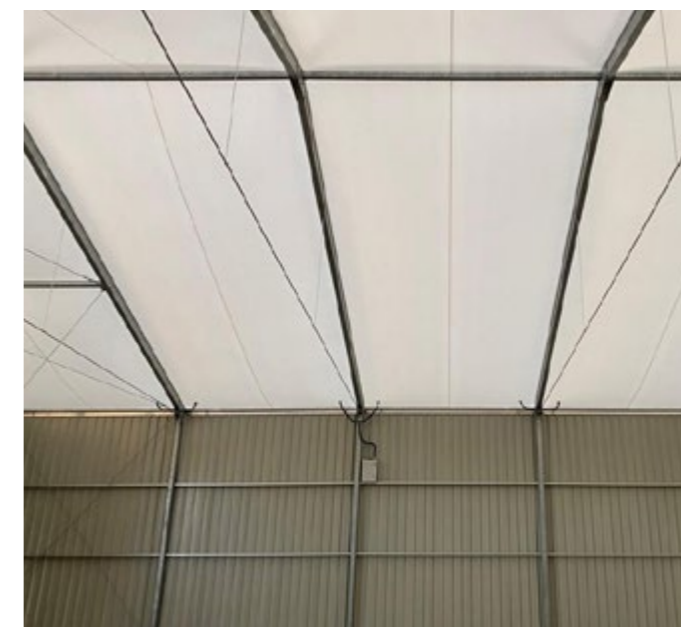
Perfil de chapa de aço ondulado de alta qualidade, moldado a frio, com ripas de separação em aço estrutural. Incorpora um núcleo de isolamento térmico em lâ de vidro e um revestimento de papel kraft altamente resistente na parte inferior, que atua como barreira ao vapor.

### Sanduíche

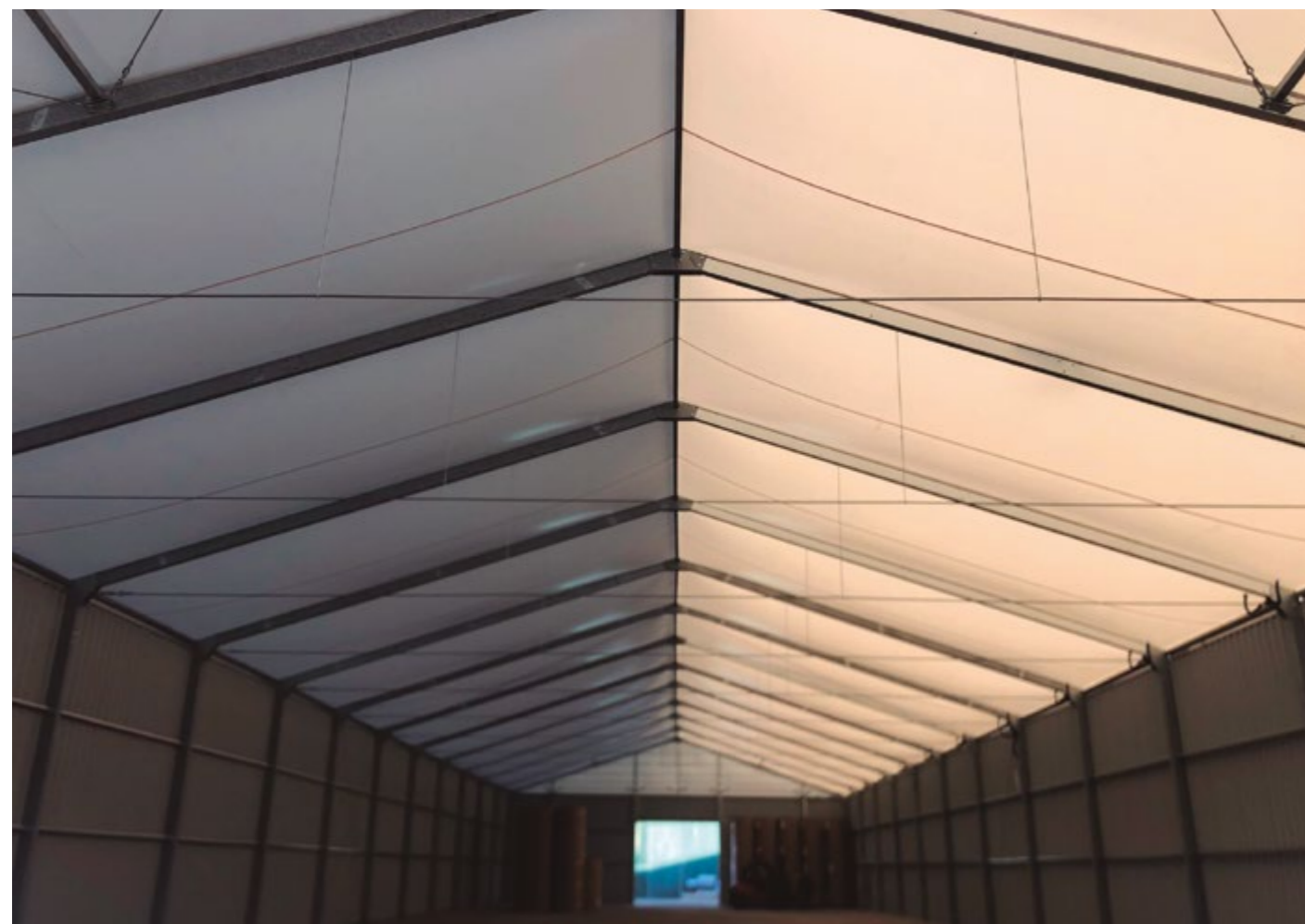
Painel sanduíche rígido de dupla camada, composto por duas faces de aço perfilado pré-pintado e um núcleo isolante. Disponível em diferentes espessuras, consoante as necessidades do projeto, e em diferentes materiais para satisfazer os requisitos de resistência ao fogo.

### Chapa ondulada simples

Revestimento com painéis rígidos de chapa simples pré-lacada. Perfil de chapa ondulada moldada a frio de alta qualidade 40/250, largura útil 1000 mm, ondulado 40 mm, espessura 0,6 mm. Disponível em várias espessuras, revestimentos e cores.







# STEEL SPACE

## Edifícios metálicos pré-fabricados

Estas estruturas são concebidas por uma equipa de engenheiros altamente qualificados, para permitir um elevado nível de personalização, segundo os certificados europeus EN1090 e EN13782 para fabricação, montagem e colocação em funcionamento.



# As estruturas de alumínio mais versáteis

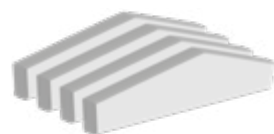
# ALUSPACE

Oferecem a máxima versatilidade graças à sua leveza, consistência e adaptabilidade. O seu sistema de juntas em aço reforçado de alta qualidade garante um desempenho máximo. Podem ser utilizados para diferentes tipos de coberturas, vedações e isolamento térmico.



# ALUSPACE

|                                      |         |
|--------------------------------------|---------|
| LARGURA:                             | 10-50 m |
| ALTURA LATERAL:                      | 4-8 m   |
| MODULAR:                             | em 5 m  |
| Para outras dimensões, consulte-nos. |         |



## Coberturas

### Lona de tecido translúcido sem isolamento

Fácil de instalar e com resultados eficazes. A sua fibra têxtil permite a passagem da luz, melhorando a luminosidade do espaço.

### Tela têxtil opaca sem isolamento

Ao não permitir a passagem da luz, o edifício desmontável é mais fresco no verão.

### Lona com sistema TWS

O sistema ThermoWind Safe é composto por duas lâminas de tecido que criam uma câmara de ar estanque, proporcionando um elevado nível de isolamento térmico e estabilização da estrutura. É recomendado para estruturas leves de grande formato expostas a ventos fortes ou abundância de neve. Disponível em translúcido ou opaco.

## Fachadas laterais

### Tela têxtil translúcida ou opaca sem isolamento

O sistema de fechamento mais económico em termos de tempo de instalação. Possibilidade de montagem de unidades de uma só peça com elevada durabilidade e resistência ao vento. Pesos de 650 ou 850 g/m<sup>2</sup>.

### Sanduíche

Painel sanduíche rígido de dupla camada, constituído por duas faces de aço perfilado pré-lacado e um núcleo isolante. Disponível em diferentes espessuras, em função das necessidades do projeto, e em diferentes materiais para satisfazer os requisitos de resistência ao fogo.

### Chapa ondulada simples

Revestimento com painéis rígidos de chapa simples pré-lacada. Perfil de chapa ondulada de alta qualidade moldada a frio 40/250, largura útil 1000 mm, ondulado 40 mm, espessura 0,6 mm. Disponível em várias espessuras, revestimentos e cores.



## Versatilidade e adaptabilidade técnica

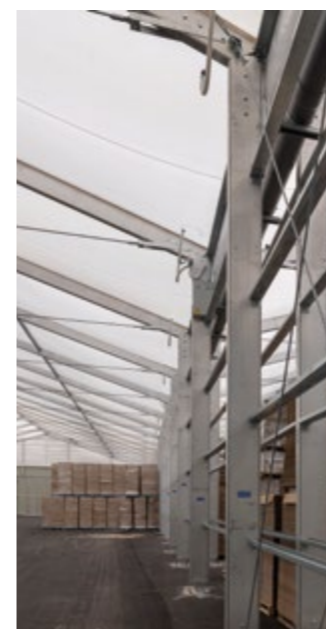
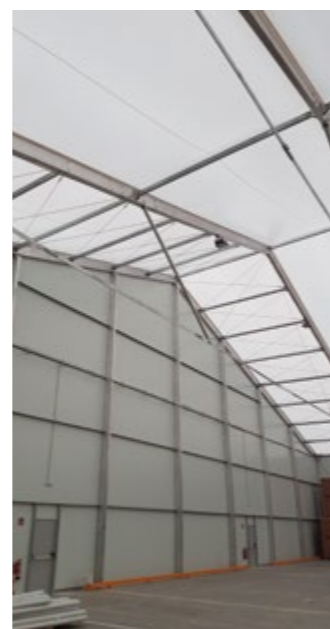
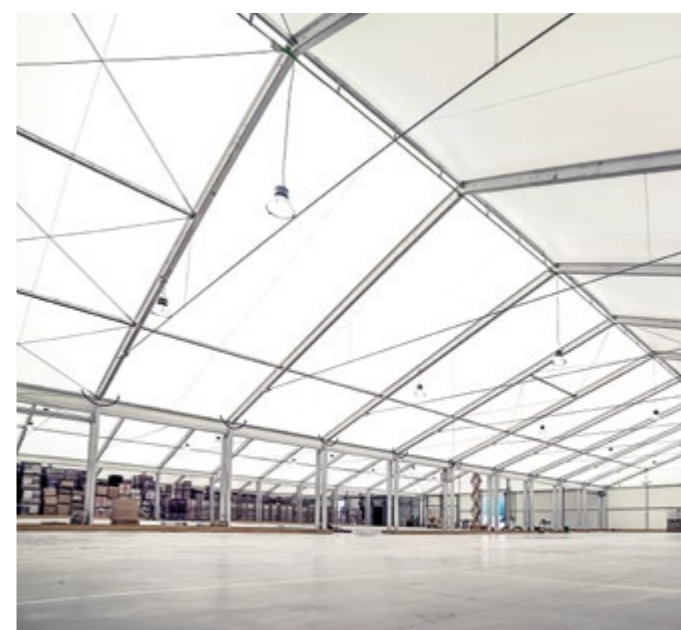
As nossas estruturas desmontáveis de alumínio adaptam-se a qualquer zona geográfica graças à capacidade dos seus perfis, bem como ao sistema de juntas de aço reforçado de alta qualidade. Os nossos edifícios industriais desmontáveis são concebidos ao abrigo dos certificados EN1090 e EN13782, normas europeias de fabrico, montagem e colocação em funcionamento.



# ALUSPACE

**As estruturas de alumínio mais versáteis**

Concebidas segundo a normativa EN13782 para estruturas temporárias, com uma carga de neve até 120 kg/m<sup>2</sup>



# A opção mais rápida e mais económica

## ECOSPACE

As nossas tendas industriais de grandes dimensões permitem eficácia técnica a baixo custo, garantindo uma cobertura sólida e resistente e a manobrabilidade das paredes laterais de lona deslizantes.

# ECOSPACE

|                 |         |
|-----------------|---------|
| LARGURA:        | 10-40 m |
| ALTURA LATERAL: | 3-4 m   |
| MODULAR:        | em 5 m  |

Para outras dimensões, consulte-nos.



## Economia de meios com a máxima eficiência

O design e a estrutura em alumínio das nossas grandes tendas industriais permitem reduzir os custos logísticos devido à sua facilidade de montagem. São concebidas segundo as normas europeias de fabricação, montagem e colocação em funcionamento EN13782 e EN 1090.

## Coberturas

### Lona de tecido translúcido sem isolamento

Fácil de instalar e com resultados eficazes. A sua fibra têxtil permite a passagem da luz, melhorando a luminosidade do espaço.

### Tela têxtil opaca sem isolamento

Não permite a passagem da luz, proporcionando que a tenda seja mais fresca

## Fachadas Laterais

### Tela têxtil translúcida ou opaca sem isolamento.

O sistema de fechamento mais económico em termos de tempo de instalação. Possibilidade de montagem de unidades de uma só peça com elevada durabilidade e resistência ao vento. Pesos de 650 ou 850 g/m<sup>2</sup>.

### Sanduiche

Painel sanduiche rígido de dupla camada, constituído por duas faces de aço perfilado pré-lacado e um núcleo isolante. Disponível em diferentes espessuras, em função das necessidades do projeto, e em diferentes materiais para satisfazer os requisitos de resistência ao fogo.

### Chapa ondulada simples

Revestimento com painéis rígidos de chapa simples pré-lacada. Perfil de chapa ondulada de alta qualidade formada a frio 40/250, largura útil 1000 mm, ondulado 40 mm, espessura 0,6 mm. Disponível em várias espessuras, revestimentos e cores.





**A opção mais rápida e económica para cobrir espaços.**

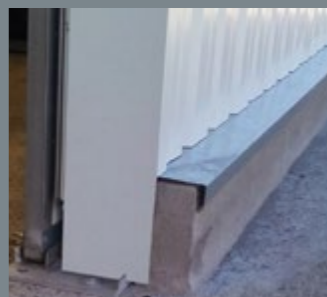
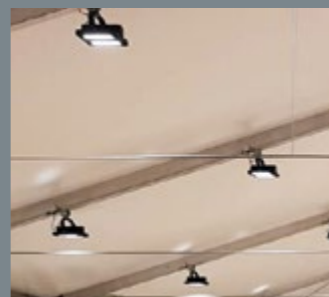
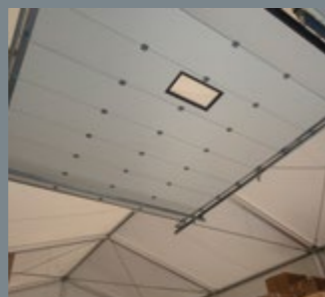
O design e estrutura em alumínio permitem reduzir os custos logísticos devido à facilidade de montagem.

**ECOSPACE**



## Pequenos pormenores fazem a diferença

Descubra a gama de acessórios e equipamentos que complementam as nossas estruturas industriais desmontáveis para melhorar a qualidade das instalações. Desde acessos e revestimentos até aos sistemas de aquecimento, refrigeração, iluminação, etc.



**ACESSO**



**CAIS DE CARGA**



**CANAIS**



**ILUMINAÇÃO**



**PROTEÇÕES**



**VENTILAÇÃO E AR  
CONDICIONADO**

As nossas estruturas podem ser equipadas com todos os tipos de portas, passagens para peões, saídas de emergência e portas industriais para a entrada de materiais e veículos. Portas de correr, seccionadas, de passagem imediata, com dobradiças, etc.

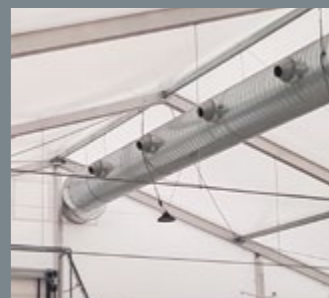
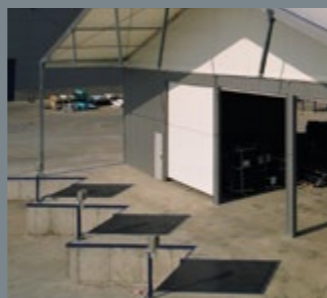
Plataformas de carga com rampa e coberturas extensíveis. Estruturas em aço pintado ou galvanizado (opcional), e amortecedores em borracha. Adaptáveis às medidas necessárias para cada estrutura.

Sistema de recolha de águas pluviais por meio de caleiras longitudinais e tubos de queda em PVC ou chapa metálica. Sistema de união de edifícios mediante uma caleira em lona de PVC e respetivos tubos de queda.

Sistemas de halogéneo ou LED e iluminação de emergência.

Sistemas de proteção dos cantos, das portas e dos contornos interiores e exteriores. Se for necessário, proteção anti-impacto para que as paredes e os pilares da estrutura não sejam afetados. Sistemas de proteção dos cantos, das portas e dos contornos interiores e exteriores.

Equipamentos de ar condicionado, adaptáveis às necessidades de cada cliente.









**Um conceito rápido, flexível  
e construtivo desenvolvido  
para atividades industriais e  
comerciais.**

- Logística
- Armazenagem
- Exposições e vendas
- Produção e fabricação
- Hangares de aviação
- Terminais de portuários e  
aeroportuários
- Mercados públicos

**EUROCOVER, LDA**

Eurocover, Lda Casal Reguengo, Sete Pedras, 2580-624 - ALENQUER. Portugal.

+351 211 450 999 / 962 797 707 - [info@eurocover.pt](mailto:info@eurocover.pt) - [www.eurocover.pt](http://www.eurocover.pt)

